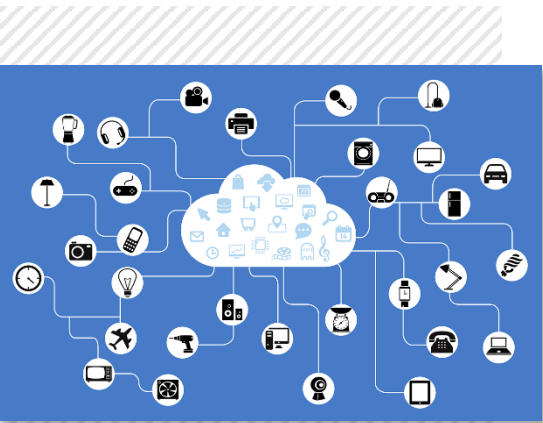




Telemetria i IOT, canvi de paradigma al nostre sector



L'arribada de la **Internet de les coses** (IOT) a les diferents indústries significa un nou paradigma en la gestió i optimització de negocis: passem a fer servir dispositius, connectats entre ells, distribuïts pel territori. Aquesta nova forma de funcionar es basa, precisament, en aquests sensors o dispositius instal·lats en els elements dels quals es vol obtenir informació i en les plataformes, que solen estar en el núvol, que gestionen el conjunt.

En resum, obtenim dades sobre els diferents components essencials del nostre negoci que es troben a distància. Això ens permet catalogar, servir, gestionar i interconnectar els dispositius i obtenir **informació de valor** que ens faciliti la presa de decisions estratègiques per a la nostra companyia.

Gràcies a la nova tecnologia de l'IOT i mitjançant un enfocament, la **telemetria**, podem desenvolupar, a més, estratègies d'innovació en diferents sectors partint de l'obtenció de grans quantitats d'**informació en temps real**.

La **telemetria** possibilita mesurar remotament magnituds i enviar aquesta informació a un operador central. Amb això es pot portar un control més precís de les mètriques d'un actiu i optimitzar processos de desenvolupament de negoci.

Un dispositiu sensor mesura, és a dir, captura la informació. I aquesta es comunica, mitjançant xarxes sense fils, a una central on es produeix la visualització ordenada i estructurada de les dades. L'últim pas és l'anàlisi de la informació recollida per a una posterior presa de decisions.

L'ús de sistemes de telemetria està àmpliament estès en sectors com **l'aeronàutic, el transport, l'energètic, el químic o l'agricultor**. Aquestes indústries han sabut aprofitar el seu gran potencial ja que facilita el **monitoratge automàtic i l'enviament d'alarmes i avisos en temps real**.

Si ens centrem en l'àmbit del transport, per exemple, on el seu ús resulta avui mateix indispensable, veurem els beneficis que aporta. En aquest cas, la telemetria permet controlar la ubicació de el vehicle, la despesa de combustible, l'estat de la càrrega i la seguretat. I amb aquesta informació és possible coordinar flotes, assegurar temps de lliurament, monitoritzar la conducció i optimitzar l'acompliment dels operaris. Accions que deriven en un significatiu estalvi de temps i costos per a l'empresa. I, tot això gràcies a la informació que els dispositius transmeten a distància.

En definitiva, els principals beneficis que aporten els sistemes de telemetria es concentren en tenir **informació actualitzada en temps real, rebre alarmes i avisos i millorar la productivitat i la rendibilitat del negoci**. A més, permeten realitzar les **comunicacions de dades a baix cost**, és a dir, cada vegada és més econòmic obtenir dades en grans volums i poder gestionar-les en el nostre benefici. No obstant això, un cop tenim aquestes quantitats d'informació, resulta imprescindible disposar de **quadres de comandament** que ens permetin



detectar i ordenar la informació de valor perquè es pugui processar i interpretar.

Veient els beneficis que ofereix la telemetria, a IPS hem decidit apostar per aquest nou enfocament creant solucions necessàries que el explotin al màxim. Així, gràcies a aquest servei, podem determinar el millor moment per recaptar, establir rutes de recaptació a conveniència, evitar parades per descàrregues de Hopper o consultar informació de joc en temps real, per exemple. El nostre objectiu no només és ser pioners en l'ús d'aquest enfocament en el sector, sinó que volem **oferir serveis d'innovació útils per a l'optimització i la competitivitat de les empreses operadores.**

